

# 2023 フコク生命 グリーンリボン ランニング フェスティバル 2023年10月9日 月・祝



駒沢オリンピック公園  
ジョギングコースおよび駒沢陸上競技場



<b>5km</b>	制限時間: 50分
《高校生以上》	
定員	150名
参加費	一般 2,500円
	高校生 2,000円

●2周回+競技場半周回



<b>10km</b>	制限時間: 1時間20分
《高校生以上》	
定員	350名
参加費	一般 4,500円
	高校生 3,500円

●4周回+競技場周回

日本臓器移植ネットワーク いのちつなぐ賞



<b>42.195kmリレー</b>	制限時間: 5時間
《小学生以上・1チーム2~10名編成》	
定員	200チーム=約1,500名
参加費	1名につき 3,800円

●チームメンバー1名につき1周回以上  
●18周回

東京都スポーツ文化事業団理事長杯



<b>ハーフマラソン</b>	制限時間: 3時間
《高校生以上》	
定員	300名
参加費	一般 5,500円
	高校生 4,500円

●9周回



<b>ファミリーラン</b>	制限時間: 30分
《小学生以上のお子様と保護者・1組2~5名》	
定員	100組=約300名
参加費	1名につき 1,000円

●1周回(約2.3km)



ゲーム感覚の街歩きイベント

<b>タウントレック</b>	制限時間: 5時間
《小学生以上有料・1~6名》	
定員	500名
参加費	中学生以上 2,500円
	小学生 500円

●競技場周辺 ○未就学児:無料



タウントレックとは?

地図を手に、観光やグルメなどのチェックポイントを巡る街歩きイベント。家族連れや高齢者の方でも、体力に応じてゲーム感覚で楽しめます。

ルールは簡単!

制限時間内にチェックポイントを回り、撮影して合計点を競います。巡る順は自由。移動は徒歩のほか、公共交通機関を使ってもOK。上位入賞のほか、飛び賞もあります。



エントリー

- 各種目定員に達し次第、申込受付を終了いたします。
- 各社の申込方法およびエントリー手数料は公式HPに詳しく掲載しています。

申込先	締切日
ランネット スポーツエントリー	<b>6/29(木)~9/13(水)</b>



- 主催/NPO法人日本移植者協議会、公益財団法人東京都スポーツ文化事業団 公益財団法人東京陸上競技協会、東京新聞・東京中日スポーツ
- 共催/公益社団法人日本臓器移植ネットワーク
- 主管/公益財団法人東京陸上競技協会
- 後援/厚生労働省、東京都、世田谷区、東京新聞社会事業団
- 協力/公益財団法人東京都公園協会、公益財団法人日本財団ボランティアセンター 国士館大学防災・救急救助総合研究所、一般社団法人日本スキンバンクネットワーク 認定NPO法人全国骨髄バンク推進連絡協議会

■特別協賛

■協賛

人と人の間に  
**フコク生命**  
THE MUTUAL

城南信用金庫

大塚商会

共栄火災



グリーンリボンとは、1980年代よりアメリカから世界的に広がっている移植医療普及のためのシンボルで、グリーンは成長と新しいいのちを意味し、リボンはギフト・オブ・ライフ(いのちの贈りもの)によって結ばれたドナー〈臓器提供者〉とレシピエント〈臓器移植者〉の“いのちのつながり”を表現しています。

臓器提供意思の表示

臓器移植はドナーの善意がなくては成り立たないものです。臓器提供の意思は、健康保険証や運転免許証、マイナンバーカードの意思表示欄、意思表示カード、インターネット登録で示すことができます。「提供する」「提供しない」、どちらの意思も尊重するための臓器提供に関する意思表示にご協力をお願いします。

グリーンリボンキャンペーンの天使「ハーティ」



ドナーの温かい心を、レシピエント(臓器移植希望者)の感謝の気持ちにつなぐ優しい天使



Green Ribbon Campaign

グリーンリボンキャンペーンサイトでは、移植に関する情報、体験談の紹介、グリーンリボン検定でピンバッジのプレゼントなどを行っています。



SUSTAINABLE DEVELOPMENT GOALS

SDGs(持続可能な開発目標)への貢献

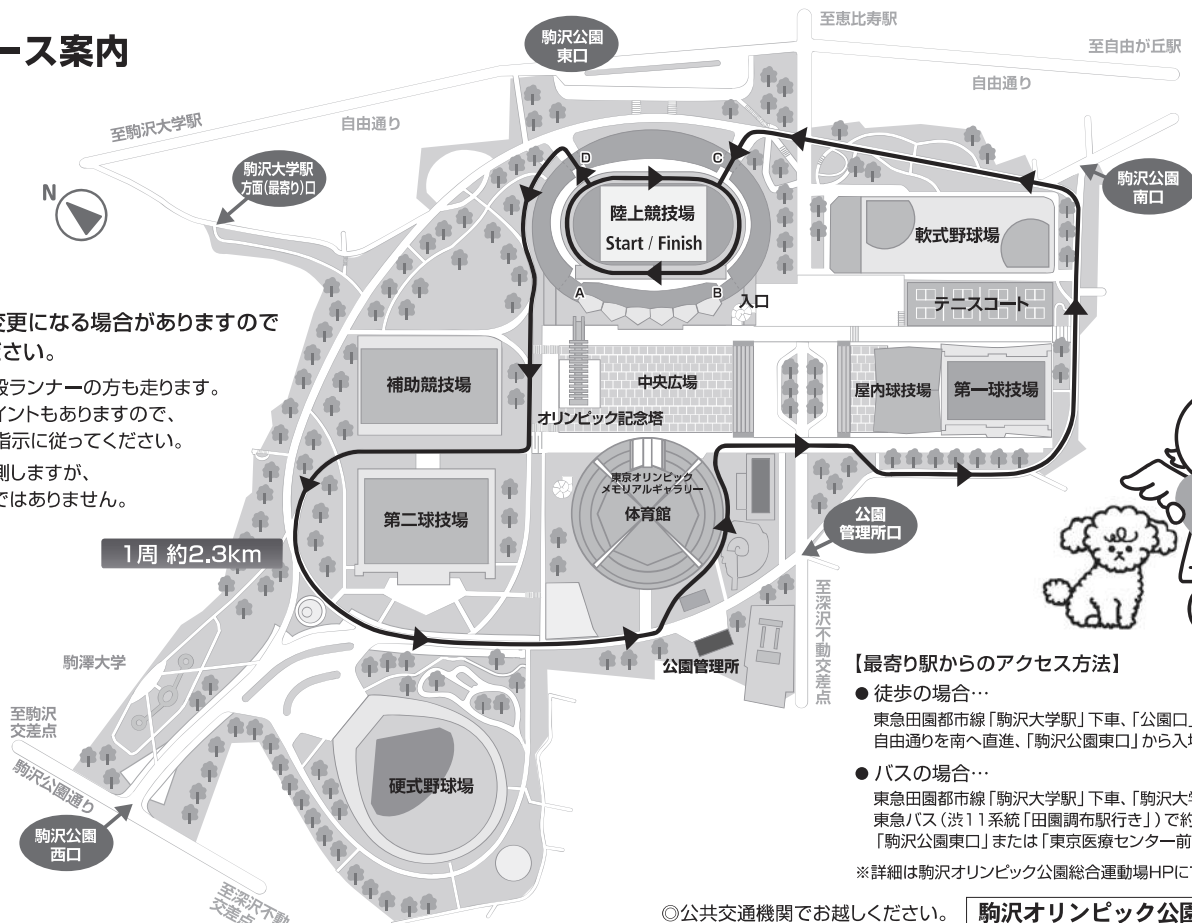


参加者の健康増進と移植者スポーツの振興を目指し、健康について考えるきっかけにつながります。

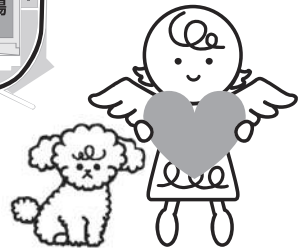


移植者や障がい者、一般ランナーと一緒に走ることで、相互理解を深めます。

コース案内



- ※コースは変更になる場合がありますのでご了承ください。
- ※コースは一般ランナーの方も走ります。交差するポイントもありますので、必ず係員の指示に従ってください。
- ※全種目を計測しますが、公認コースではありません。



- 【最寄り駅からのアクセス方法】
- 徒歩の場合…  
東急田園都市線「駒沢大学駅」下車、「公園口」の出口を出て、自由通りを南へ直進、「駒沢公園東口」から入場、約15分。
  - バスの場合…  
東急田園都市線「駒沢大学駅」下車、「駒沢大学駅前」バス停より、東急バス(渋11系統「田園調布駅行き」)で約4分、「駒沢公園東口」または「東京医療センター前」下車。  
※詳細は駒沢オリンピック公園総合運動場HPにて

◎公共交通機関でお越しください。 [駒沢オリンピック公園](#) [検索](#)

スケジュール



- ※変更になる場合があります。
- ◇参加受付締切時間は各種目のスタート15分前です。
- ◇当日、参加者に参加賞をお渡しします。

フィンランド発祥のニュースポーツ「モルック」の体験もできるよ!  
2階コンコースに体験コーナー登場予定



お問い合わせ

グリーンリボン ランニング フェスティバル 事務局  
TEL.03(6910)2509 [平日10:00~18:00]  
〒100-8505 東京都千代田区内幸町2-1-4 東京新聞事業局 スポーツ事業部内



オフィシャルHP  
[グリーンリボンラン](#) [検索](#)