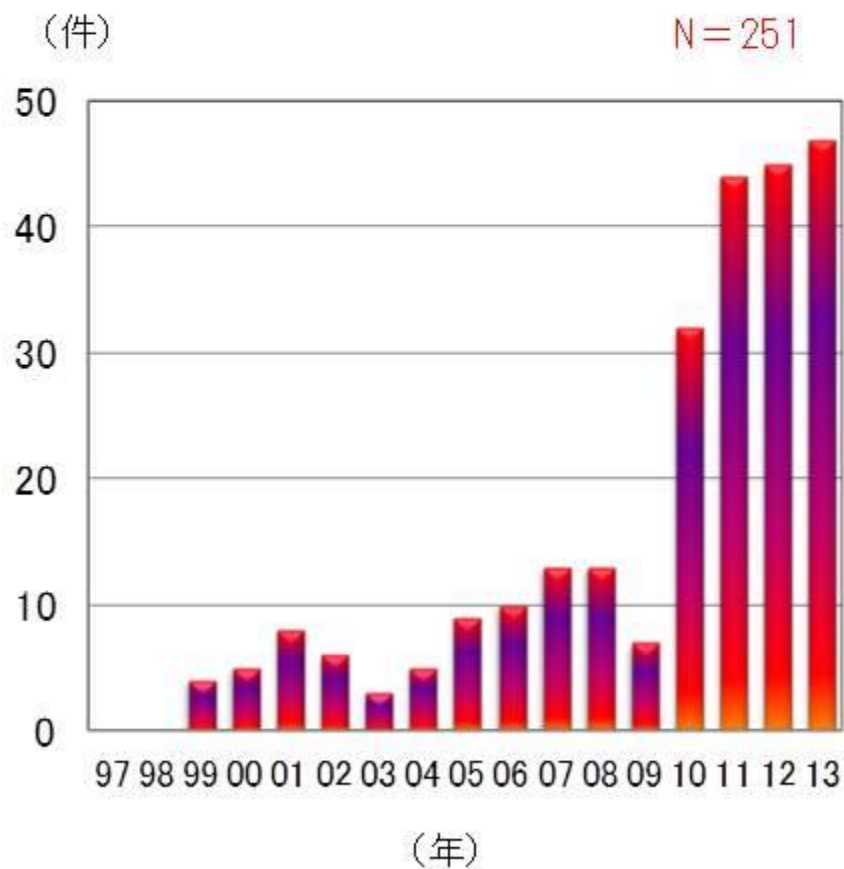


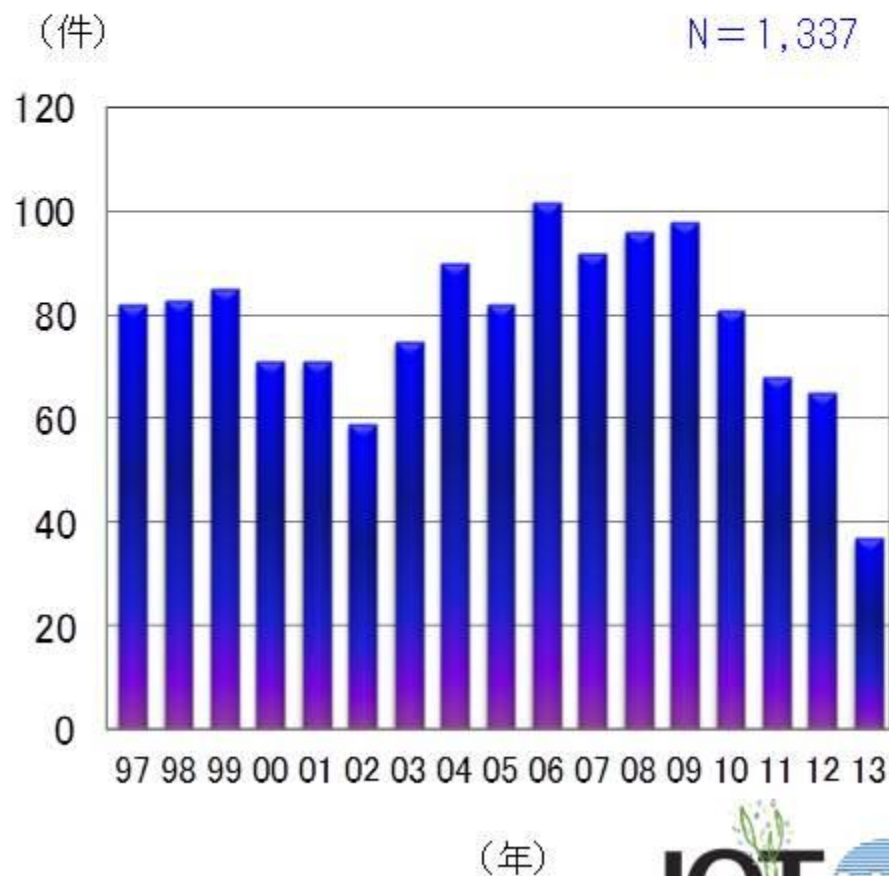


臓器提供件数 (1997.10~2013.12)

<脳死下臓器提供>

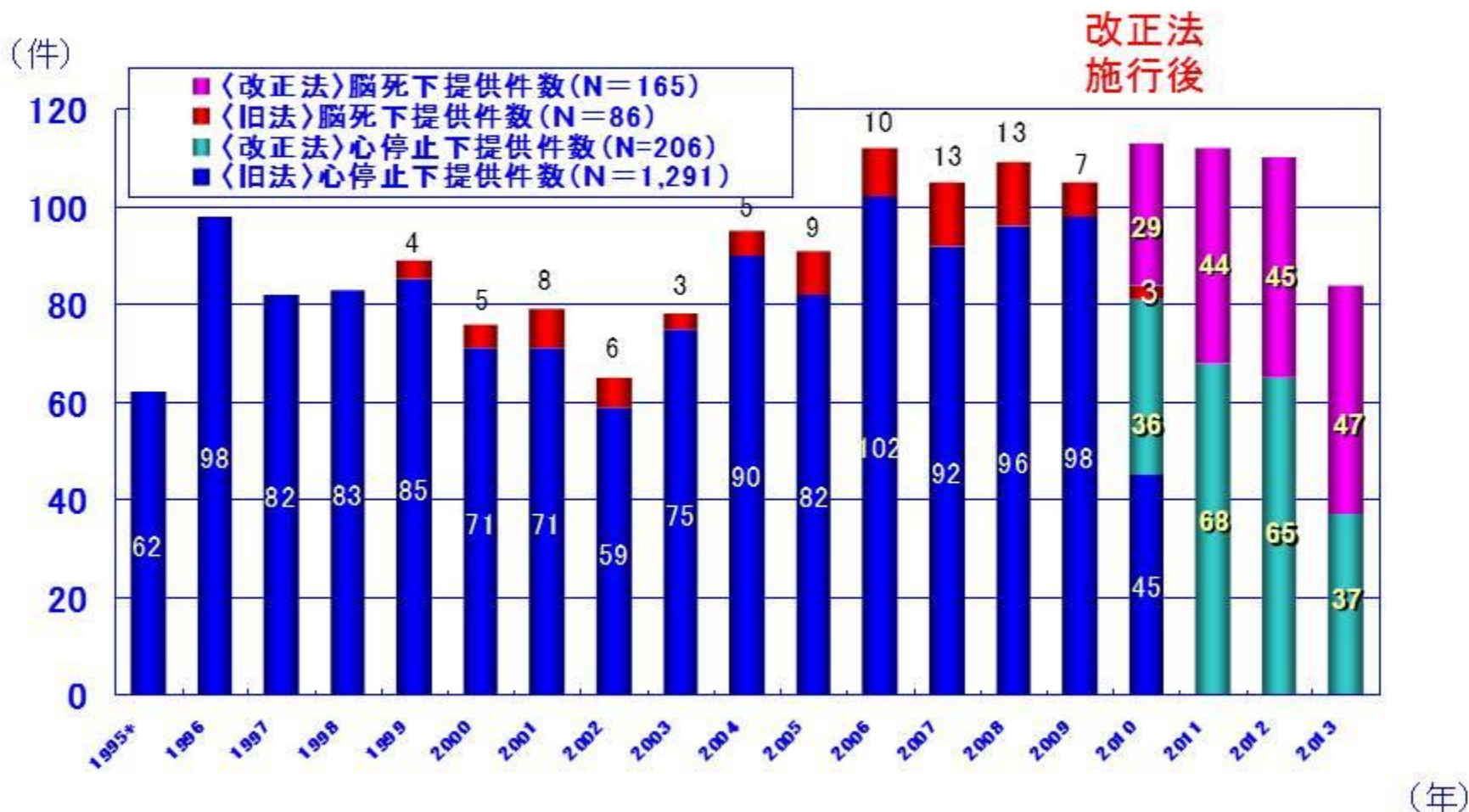


<心停止後腎臓提供>





臓器提供件数の年次推移



* 1995年は、日本腎臓移植ネットワーク発足後の4～12月



脳死下臓器提供・移植件数

(1997. 10~2013. 12)

年	97	98	99	00	01	02	03	04	05	06	07	08	09	10	11	12	13	合計
提供件数	0	0	4	5	8	6	3	5	9	10	13	13	7	32	44	45	47	251
移植件数	0	0	13	19	35	27	9	18	33	38	59	69	38	146	204	187	214	1109
心臓	0	0	3	3	6	5	0	5	7	10	10	11	6	23	31	28	37	185
心肺同時	-	-	-	-	-	-	0	0	0	0	0	0	1	0	0	0	1	2
肺	-	0	0	3	6	4	2	4	5	6	9	14	9	25	37	33	40	197
肝臓	0	0	2	6 ¹⁾	6	7 ²⁾	2	3	4	5	10 ¹⁾	13	7	30 ²⁾	41 ⁴⁾	40 ³⁾	38 ²⁾	214
肝腎同時	-	-	-	-	-	-	-	-	-	0	0	0	0	0	0	1	1	2
脾臓単独	-	-	0	0	0	1	1	0	1	1	4	4	0	2	6	9	9	38
脾腎同時	-	-	0	1	5	2	1	4	5	8	8	6	7	23	29	18	24	141
腎臓	0	0	8	6	11	8	3	2	11	8	16	20	7	39	57	58	63	317
小腸	-	-	-	0	1	0	0	0	0	0	2	1	1	4	3	0	1	13

- 1) 分割肝臓移植(1提供2移植)を含む
 2) 分割肝臓移植(2提供4移植)を含む
 3) 分割肝臓移植(3提供6移植)を含む
 4) 分割肝臓移植(4提供8移植)を含む

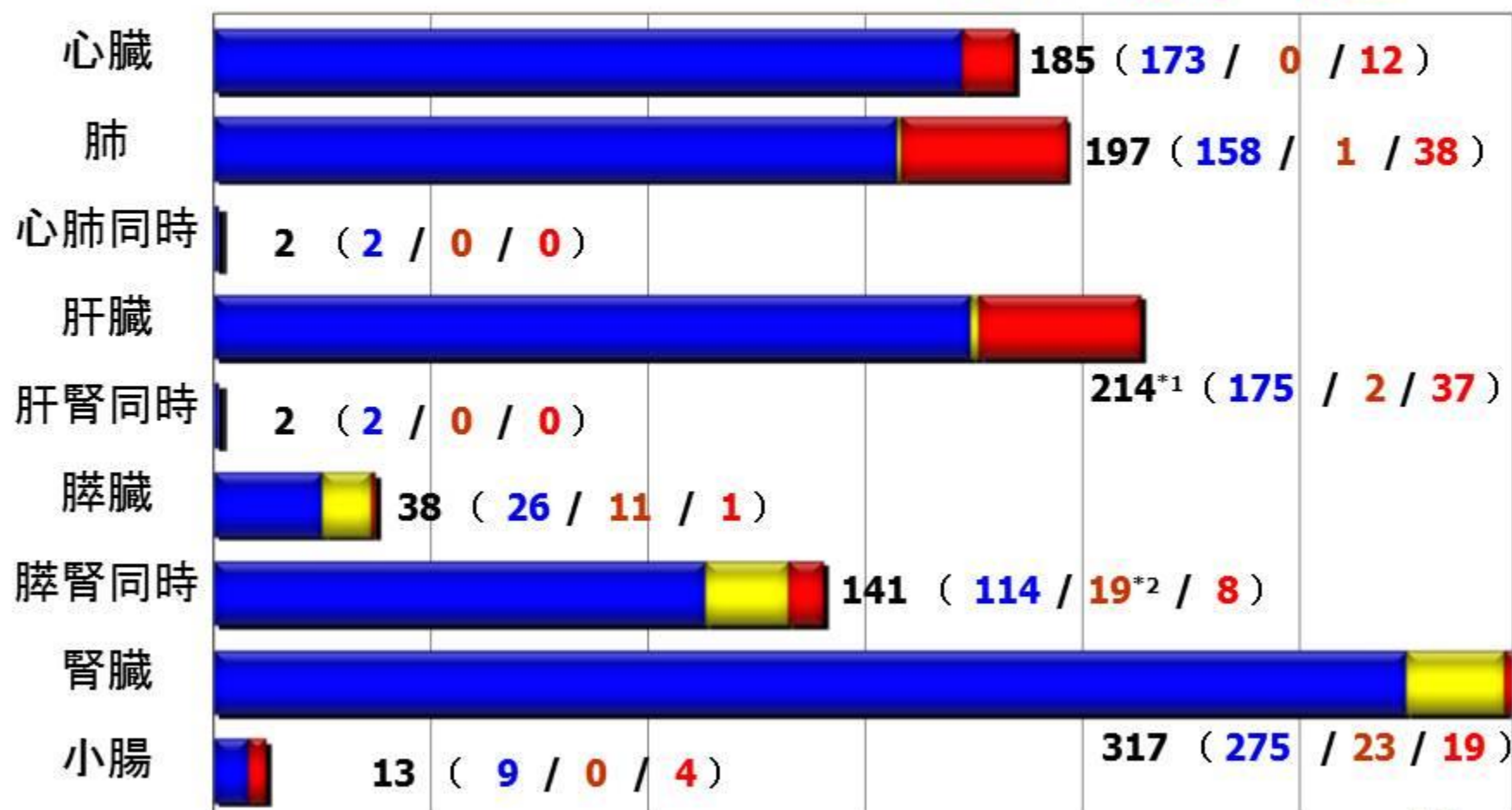


脳死下臓器移植と生着状況

(1997. 10~2013. 12)

移植臓器別件数 (N=1,109)

移植 (生着 / 廃絶 / 死亡)



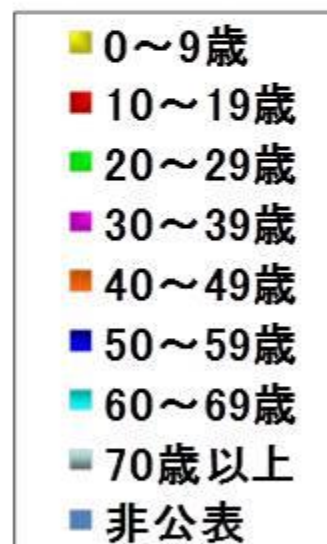
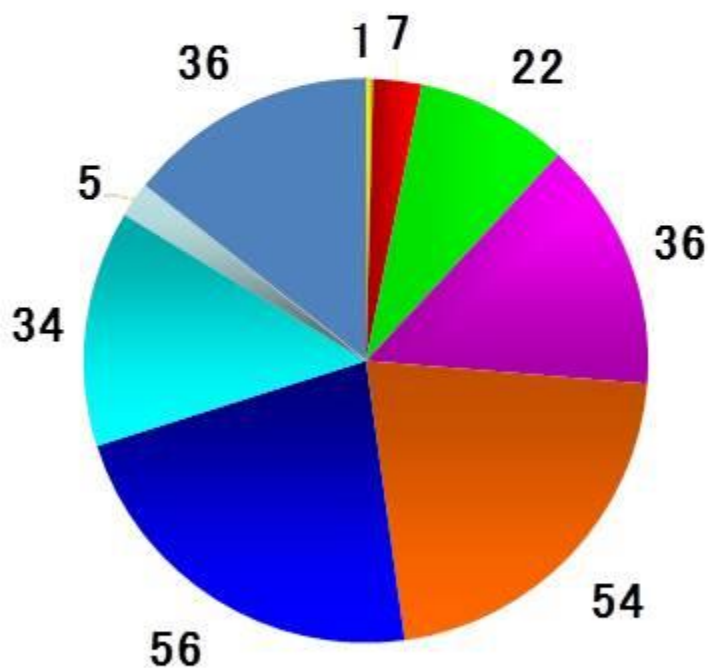
*1 分割肝移植 15提供30 移植を含む

*2 膵もしくは腎のみ廃絶



脳死下臓器提供者 年齢 (10歳代別)

(N=251 1997.10~2013.12)

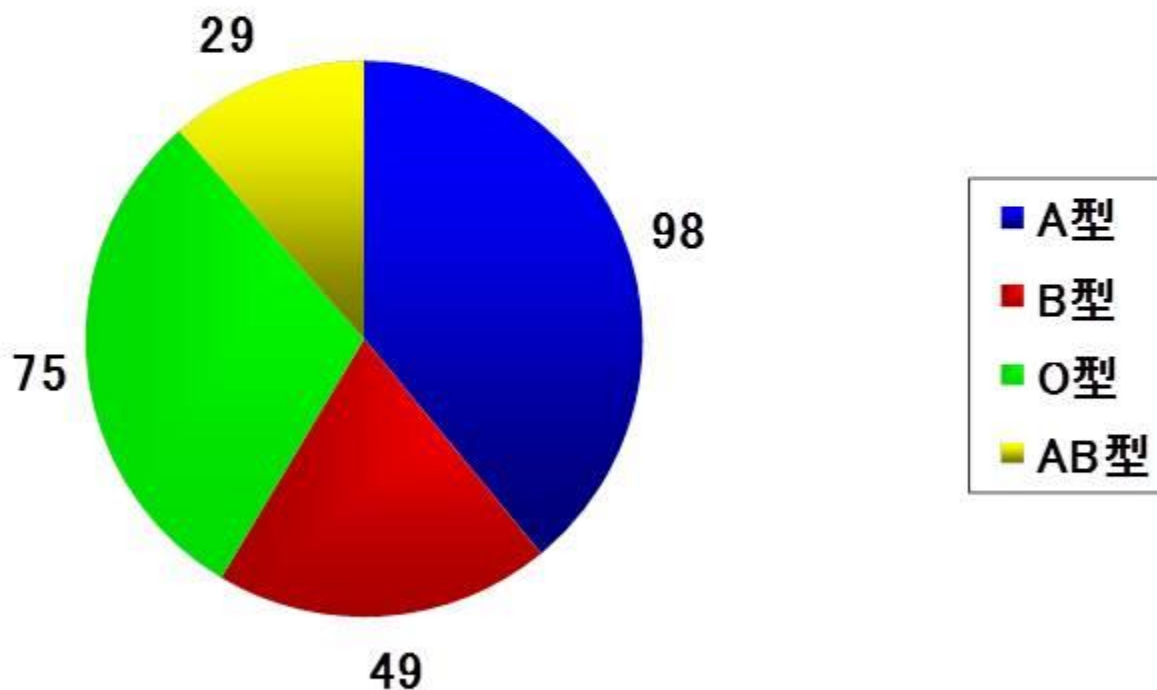


*うち、10歳以上15歳未満 3



腦死下臟器提供者 血液型

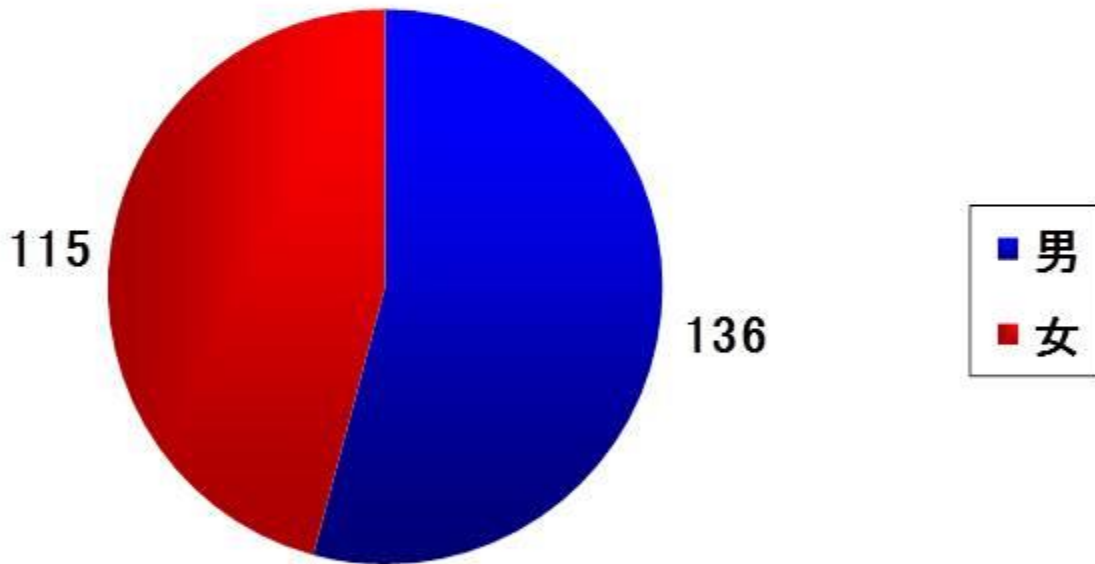
(N=251 1997.10~2013.12)





腦死下臟器提供者 性別

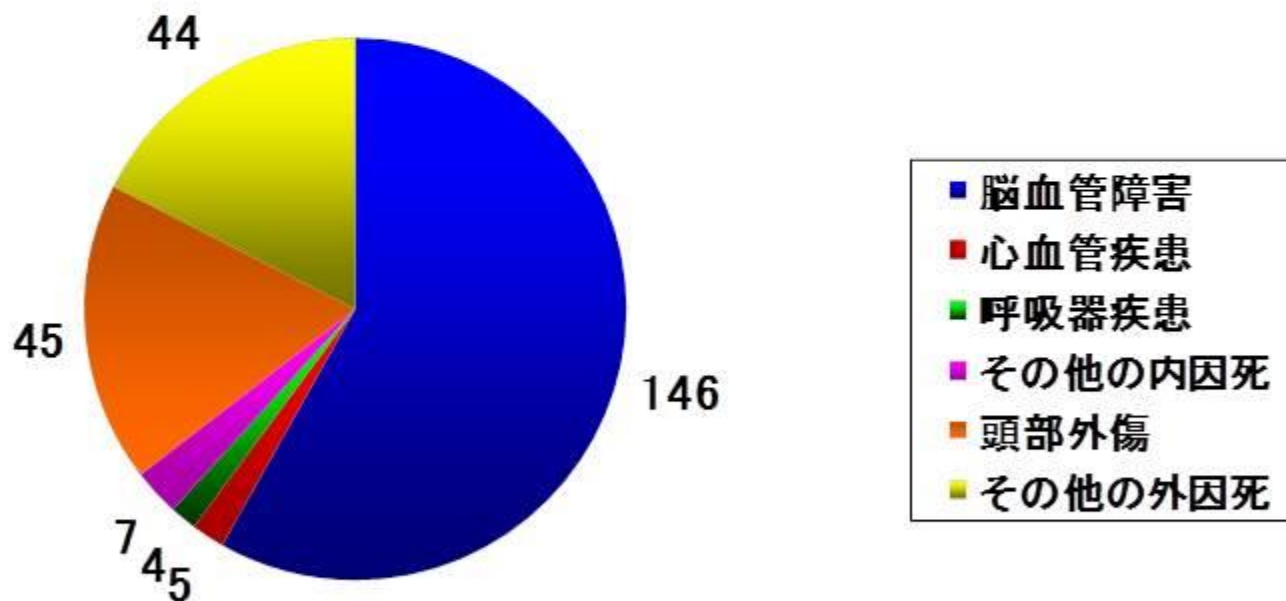
(N=251 1997.10~2013.12)





脳死下臓器提供者 原疾患

(N=251 1997.10~2013.12)





脳死下臓器提供者 意思表示方法

(N=251 1997.10~2013.12)

