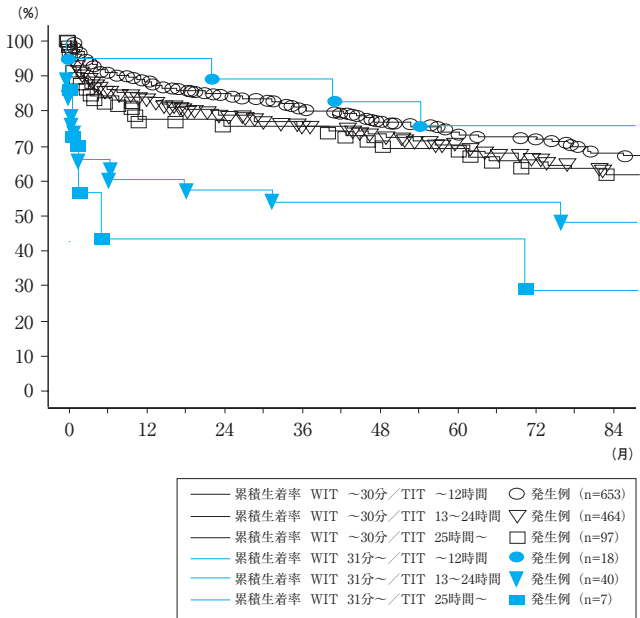


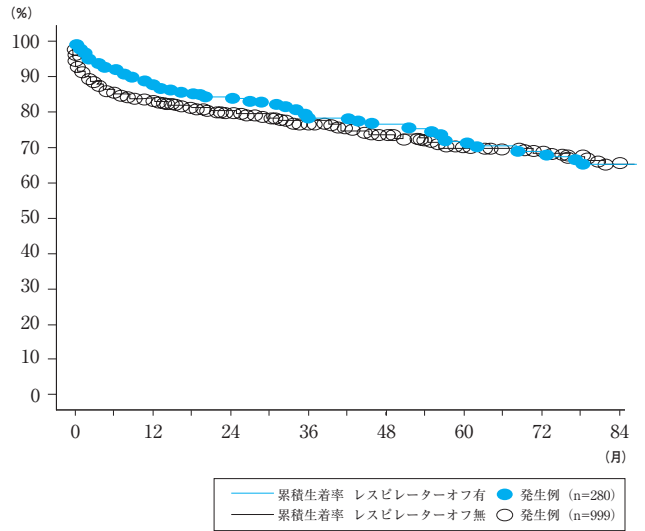
■温阻血時間 (WIT)・全阻血時間 (TIT) と生着率

(n=1,279、1995～2003年)



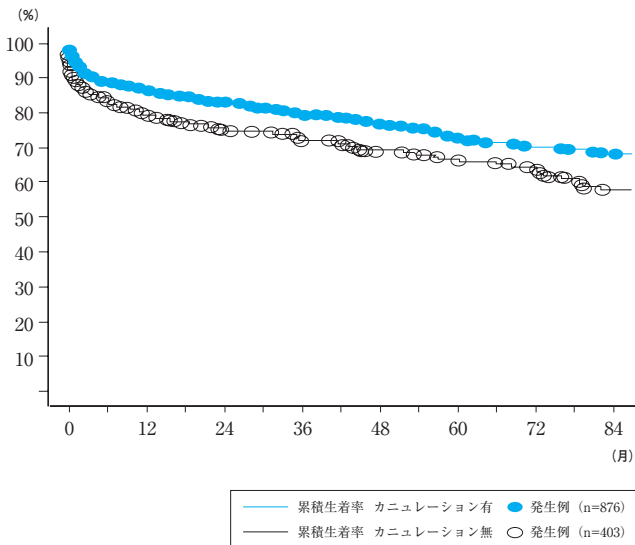
■レスピレーターオフと生着率

(n=1,279、1995～2003年)



■心停止前のカニューレションと移植腎生着率

(n=1,279、1995～2003年)



■カニューレション/レスピレーターオフと移植腎生着率

(n=1,279、1995～2003年)

