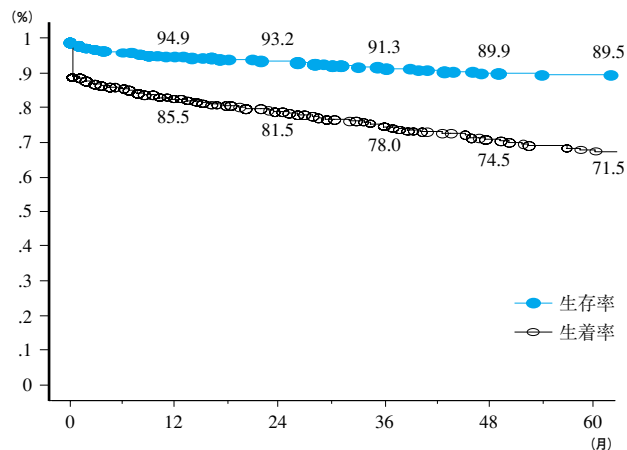


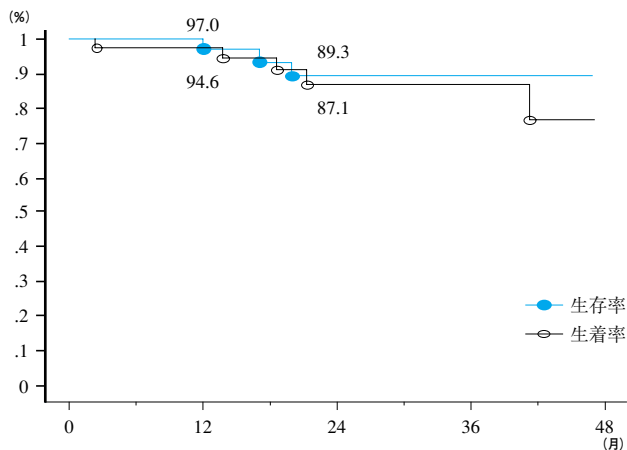
■心停止下献腎移植における患者生存率・移植腎生着率

(N=1146, 1995~2002年)



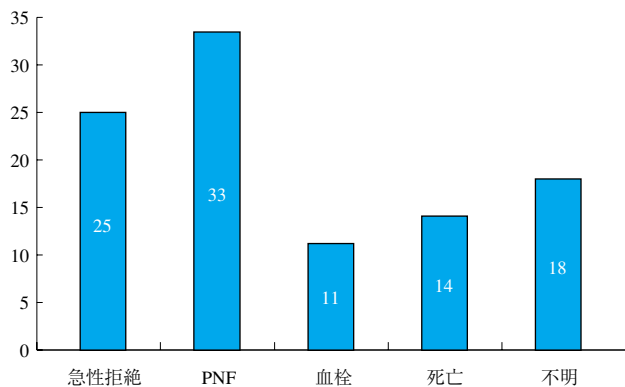
■脳死下献腎移植における患者生存率・移植腎生着率

(N=41, 1997~2002年)



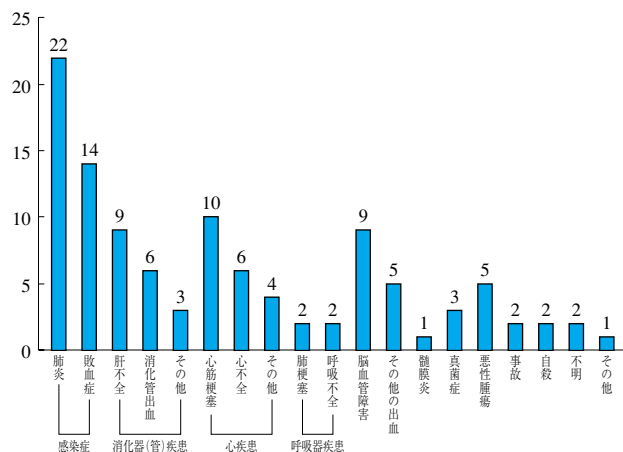
■腎移植後透析離脱不能例の原因

(N=1146, 1995~2002年)



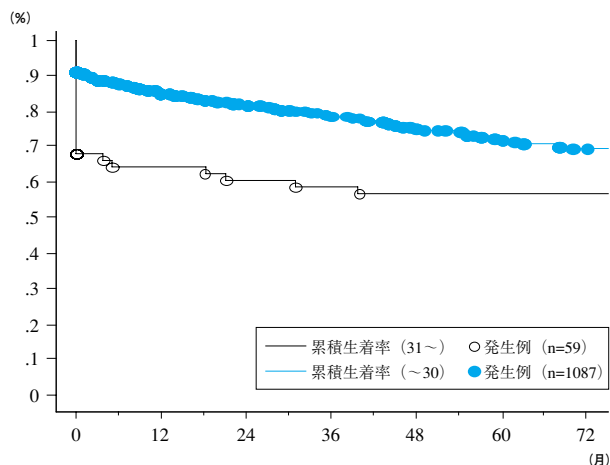
■腎移植後死亡例の原因

(N=1146, 1995~2002年)



■温阻血時間 (WIT) と生着率

(N=1146, 1995~2002年)



■全阻血時間 (TIT) と生着率

(N=1146, 1995~2002年)

